

**Экзаменационные билеты
по биологии**

Билет 1.

1. Иммуитет. Виды иммуитета. Иммуитная реакция организма.
2. Практическое задание по теме «Системы органов в организме, их функции»
3. Первая помощь при переломах конечностей.

Билет 2.

1. Ткани. Типы и виды тканей. Особенности их строения и функции.
2. Практическое задание по теме «Темперамент. Характеристика различных видов темперамента»
3. Нарушение осанки и плоскостопие.

Билет 3.

1. Строение и состав кости. Особенности строения костной ткани в различных типах костей.
2. Практическое задание по теме «Опорно-двигательная система». Установите соответствие между скелетом свободных конечностей и типами костей, из которых они состоят.
3. Предупреждение заболеваний сердца и сосудов.

Билет 4.

1. Значение опорно-двигательной системы. Скелет, его отделы.
2. Практическое задание по теме «Рефлекторная дуга. Особенности строения дуг соматической и вегетативной системы»»
3. Первая помощь при кровотечениях.

Билет 5.

1. Внутренняя среда организма. Строение и функции крови.
2. Практическое задание по теме «Витамины, их значение. Классификация витаминов.»
3. Болезни органов дыхания, их предупреждения.

Билет 6.

1. Сердце, его строение и функции. Круги кровообращения. Регуляция сердечно сосудистой системы. -
2. Практическое задание по теме «Пищеварительная система». Вставь пропущенные слова в предложенный текст.
3. Первая помощь при поражении органов дыхания.

Билет 7.

1. Органы дыхания, их строение и функции. Газообмен в легких и тканях. Регуляция дыхания.
2. Практическое задание по теме «Зрительный анализатор».
3. Профилактика болезней зубов.

Билет 8.

1. Органы пищеварения, их строение и функции. Регуляция пищеварения.
2. Практическое задание по теме «Дыхательная система»
3. Предупреждение заболеваний почек. Питьевой режим.

Билет 9.

1. Органы мочевыделительной системы, их значение. Строение почки. Образование мочи. Регуляция мочевого выделения.
2. Практическое задание по теме « Пульс, подсчет пульса. Артериальное давление, его измерение»
3. Режим дня, его значение.

Билет 10.

1. Строение и значение нервной системы. Отличия в строении и функциях симпатической и парасимпатической нервной системы.

2. Практическое задание по теме «Сердечнососудистая система»
3. Заболевания органов пищеварения, первая помощь и профилактика.

Билет 11.

1. Строение нейрона. Передача нервного импульса по нервному волокну и в синапсе.
2. Практическое задание по теме « Место человека в системе органического мира»
3. Первая помощь при ожогах и обморожениях.

Билет 12.

1. Высшая нервная деятельность, её значение. Ощущение. Восприятие. Представления. Эмоции.
2. Практическое задание по теме «Кожа, ее строение и функции»
3. Первая помощь при тепловом и солнечном ударе.

Билет 13.

1. Эндокринная система. Роль гормонов в обмене веществ.
2. Практическое задание по теме « Кровь. Переливание крови». Вставь пропущенные слова в предложенный текст.
3. Первая помощь при травмах черепа и позвоночника

Билет 14.

1. Спинной мозг, его строение и функции.
2. Практическое задание по теме « Половая система»
3. Первая помощь при переохлаждении.

Билет 15.

1. Головной мозг, его строение и функции.
2. Практическое задание по теме «Опорно-двигательная система.»
3. Нормы и режим питания.

Билет 16.

1. Слуховой анализатор.
2. Практическое задание по теме «Мочевыделительная система»
3. Закаливание, его значение.

Практические задания к билетам

Билет 1

Практическое задание по теме «Системы органов в организме, их функции»

Задание: Вставь пропущенные слова.

1. В полости черепа находится _____
2. В полости позвоночного канала _____
3. В грудной полости _____
4. В брюшной полости _____

Билет 2

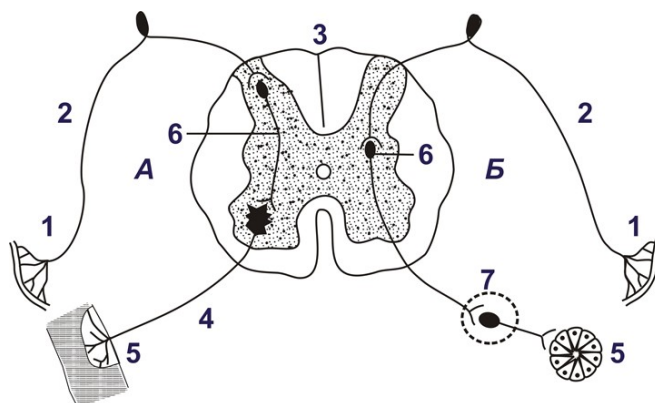
Практическое задание по теме «Темперамент. Характеристика различных видов темперамента».

Найди соответствие:

Тип темперамента	Психологические особенности (по Павлову)	Характеристика
1.Сангвиник	А.Сильный неуравновешенный	1.1. Ровен, спокоен, инертен; речь монотонная, без эмоций; трезво оценивает свои действия.
2.Флегматик	Б.слабый	1.2. Веселый, жизнерадостный, миролюбивый, легко переживает неудачи, спокоен к критике
3.Холерик	В.Сильный, уравновешенный, подвижный тип	1.3. Легкораним, замкнут, внушаем и впечатлителен; одинок и неконтактен
4.Меланхолик	Г.Сильный, уравновешенный неподвижный	1.4. Вспыльчив, несдержан, бывает агрессивен; речь эмоциональна

Билет 4

Задание: Рефлекторная дуга вегетативного и соматического рефлекса. Что обозначено буквами А и Б? И цифрами: 1-6, 1-7?



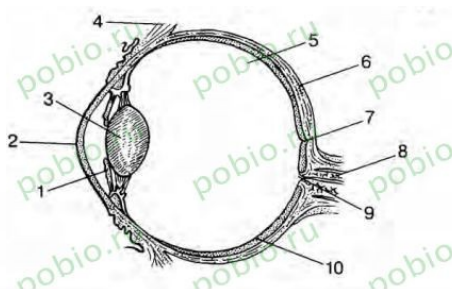
Билет 5

Задание: найди соответствия (например: I-2-Б)

Название витамина	Где содержится	Какие болезни развиваются при недостатке витамина
I. Витамин А	1. Хлеб грубого помола, дрожжи, печень, молоко, шпинат	А. При недостатке витамина развивается заболевание под названием бери-бери, при котором появляется быстрая утомляемость, потеря аппетита, резкое исхудание. Недостаток витамина приводит к нарушению зрения, заболеваниям кожи, слизистых оболочек, выпадению волос.
II. Витамины группы В	2. Рыбий жир, яичный желток, морковь, абрикосы, помидоры содержат растительный пигмент – каротин, из которого в печени человека образуется витамин.	Б. При недостатке витамина возникает «куриная слепота» - заболевание, при котором человек теряет способность видеть в сумерках.
III. Витамин С	3. Рыбий жир, ультрафиолетовые лучи способствуют выработке этого витамина в коже, яичный желток, печень рыбы, жирная рыба, масло.	В. Недостаток витамина приводит к нарушению деятельности пищеварительной системы. Кожа такого человека темнеет, покрывается язвочками.
IV. Витамин D	4. Дрожжи, неочищенный рис, печень, яичный желток, молоко.	Г. Недостаток витамина приводит к размягчению костей, их деформации – рахиту.
V. Витамин РР	5. Свежие овощи и фрукты: шиповник, лимон, черная смородина, капуста	Д. При недостатке повышается утомляемость, появляется слабость, уменьшается сопротивляемость к инфекциям. Полное его отсутствие в пище приводит к тяжелому заболеванию – цинге, при котором на фоне общей слабости развивается одышка, кровотечение из десен, кровоизлияния в коже и мышцах, выпадают зубы.

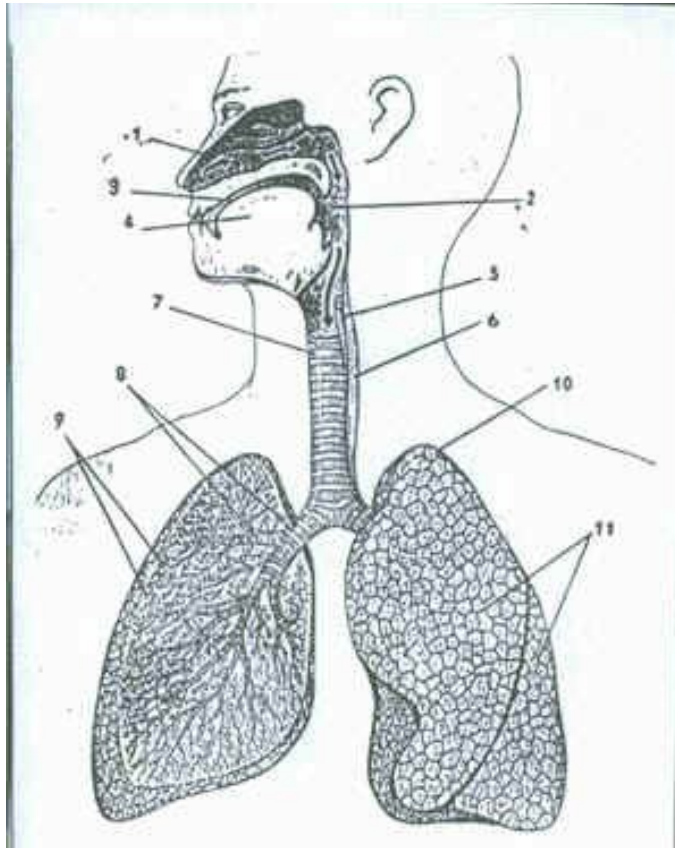
Билет 7

Зрительный анализатор. Что на рисунке обозначено цифрами?



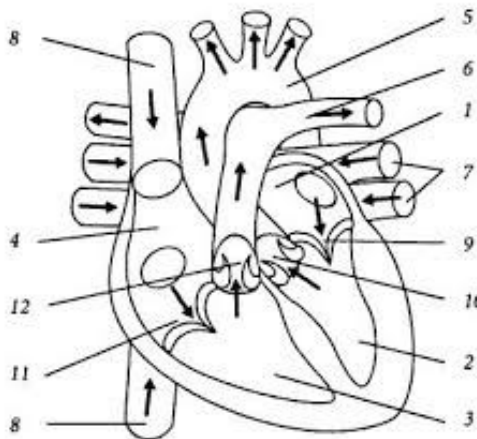
Билет 8

Задание: какие органы дыхательной системы обозначены цифрами?



Билет 10

Строение сердца. Что на рисунке обозначено цифрами?



Билет 11

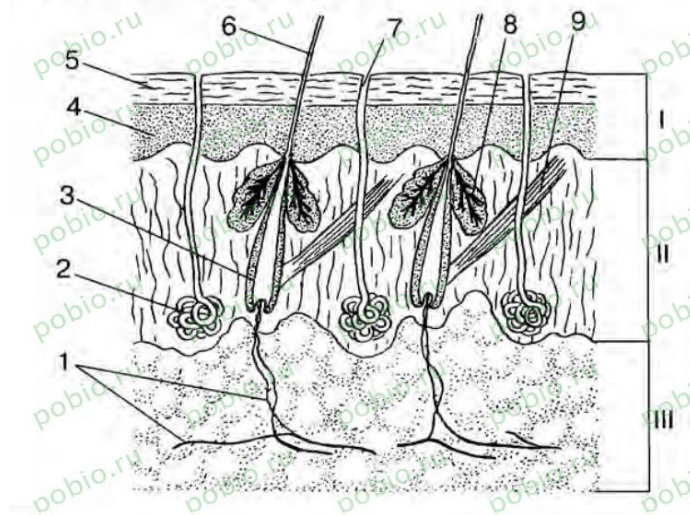
Практическое задание по теме « Место человека в системе органического мира»

Заполни таблицу:

Таксон	Название таксона, к которому принадлежит человек
Царство	
Тип	
Подтип	
Класс	
Отряд	
Семейство	
Род	
Вид	

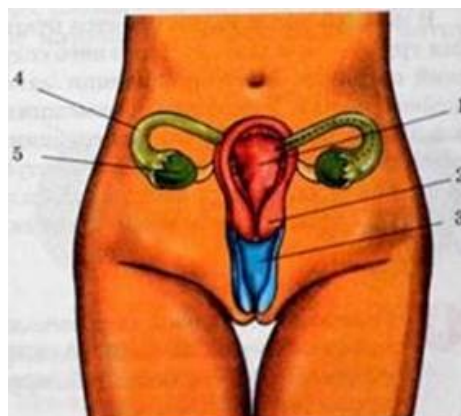
Билет 12

Строение кожи. Что на рисунке обозначено цифрами?



Билет 14

Женская половая система. Какие органы обозначены цифрами?



Билет 15

Задание: Определите, к каким отделам скелета относятся названные кости. Найдите на рисунке скелета эти кости

Группа 1	Группа 2	Группа 3	Группа 4
Грудина	Шейный позвонок	Лопатка	Седалищная кость
Теменная кость	Верхнечелюстная кость	Бедренная кость	Плечевая кость
Лобная кость	Скуловая кость	Пяточная кость	Кость запястья
Затылочная кость	Носовая кость	Большая берцовая кость	Подвздошная
Грудной позвонок	Крестцовый позвонок	Малая берцовая кость	Локтевая
Ребро	Поясничный позвонок	Кость предплюсны	Лучевая
Височная кость	Нижнечелюстная кость		Крестцовый позвонок

Билет 16

Строение почки. Что обозначено цифрами?

